



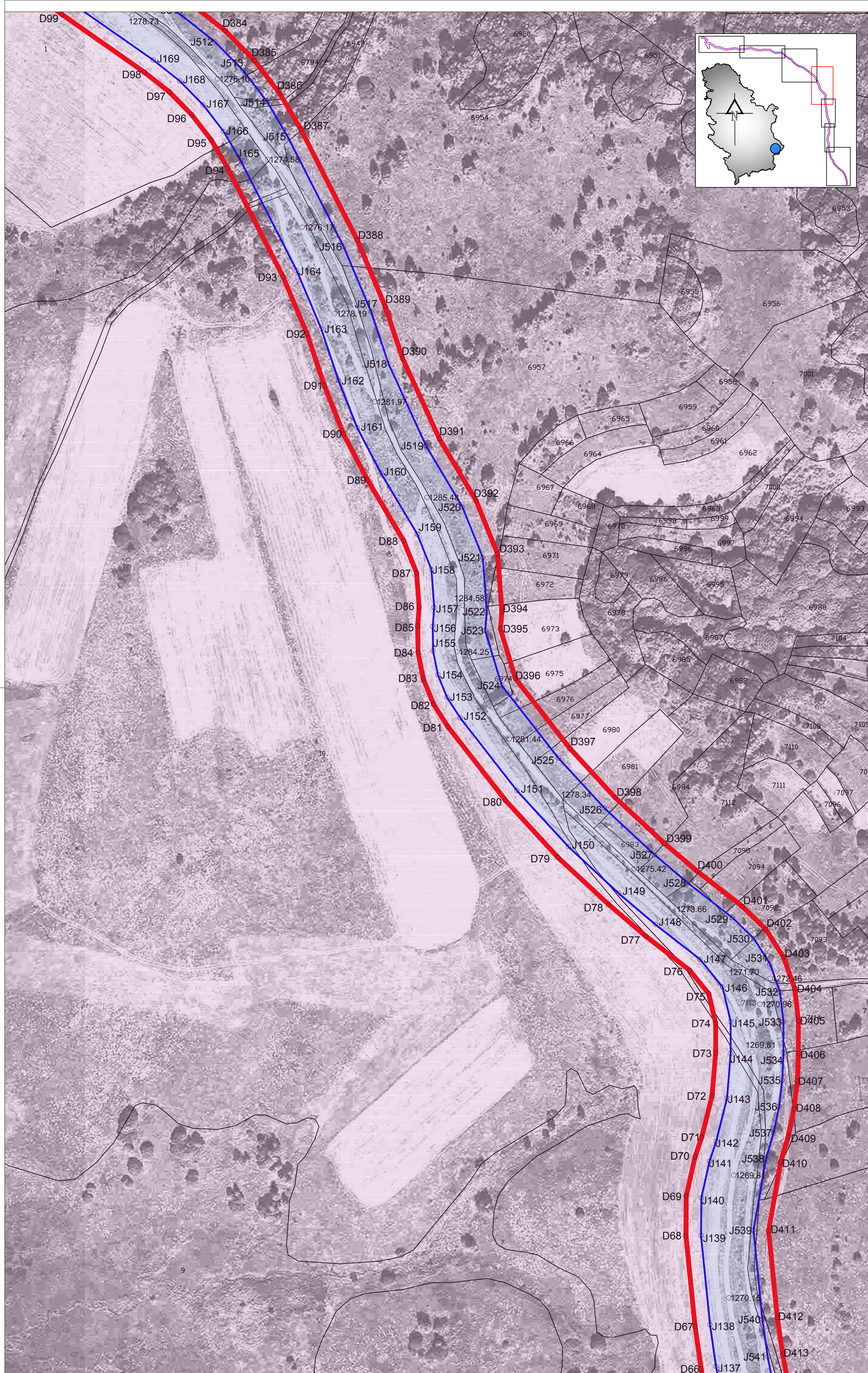
РЕПУБЛИКА СРБИЈА
В Л А Д А
Министарство грађевинарства, саобраћаја и инфраструктуре

ПРОСТОРНИ ПЛАН ПОДРУЧЈА ПОСЕБНЕ НАМЕНЕ ПРЕДЕЛА ИЗУЗЕТНИХ ОДЛИКА "ВЛАСИНА"



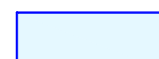




Детаљна карта 1.
- лист 4 -

ИЗМЕШТАЊЕ ДРЖАВНОГ ПУТА IIА РЕДА БРОЈ 231

R 1 : 2 500



ЛЕГЕНДА:

-  Граница детаљне разраде
-  Регулациона линија
-  Површина јавне намене
-  Подручје режима заштите III степена
-  D452 Координате преломних тачака границе детаљне разраде
-  J416 Координате преломних тачака површина јавне намене
-  1277.09 Коте нивелете

Носилац израде Просторног плана

Министарство грађевинарства,
саобраћаја и инфраструктуре

Помоћник министарке

мр Ђорђе Милић
По овлашћењу министарке
број 031-01-18/2018-02
од 29.06.2018.године

Обрађивач Просторног плана

ЈП ЗАВОД
ЗА УРБАНИЗАМ
НИШ

Одговорни урбаниста

мр Дејан Стојановић,
дипл. просторни планер
број лиценце 201 1057 08

МП

др Божидар Манић,
дипл. инж. арх.

број лиценце 200 1101 08

МП

IAUS
ИНСТИТУТ ЗА АРХИТЕКТУРУ И УРБАНИЗАМ СРБИЈЕ
Institute of Architecture and Urban & Spatial Planning of Serbia

Београд, мај 2019.године